



Cybille

CYBILLE, À QUOI ÇA SERT ?

Espace famille pour cheminer dans son deuil, à son rythme :

- **Espace hommage** pour honorer la mémoire du proche disparu (déroulement des obsèques, publication de messages et de photos, livraison de fleurs à la cérémonie, cagnotte et dons, album du souvenir)
- **Accompagnement au deuil** via des modules spécialisés
- **Mise en relation** avec des experts du deuil
- **Accompagnement aux démarches administratives**

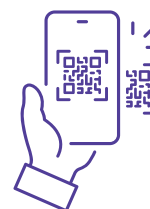
COMMENT LE PROPOSER ?



FLYERS




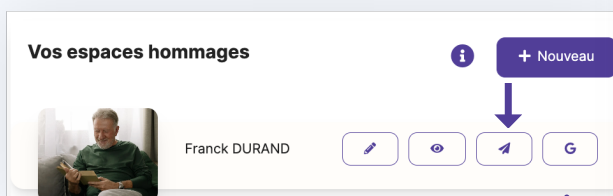
VIDÉO DE PRÉSENTATION




SALON MODÈLE

COMMENT PARTAGER UN SALON CYBILLE AU POUVOIR ?

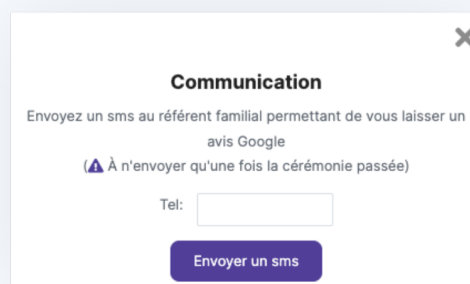
- Cliquez sur le bouton 
- Renseignez l'adresse mail du pouvoir et son téléphone pour le nommer administrateur de l'espace de commémoration (à gauche)
- Il peut alors visualiser le salon et le partager en direct à ses proches grâce au bouton "Partager" directement sur le salon



COMMENT RÉCUPÉRER DES AVIS GOOGLE ?

- Cliquez sur le bouton 
- Renseignez le téléphone du pouvoir afin de lui envoyer un sms
- Il peut alors cliquer sur le lien reçu pour vous laisser directement un avis

⚠ À n'envoyer qu'une fois la cérémonie passée



FOIRE AUX QUESTIONS

- **Quelle différence entre un espace hommage privé et un espace public ?**

Un espace public est accessible à toutes les personnes qui possèdent le lien URL ou qui recherchent l'avis de décès sur Google.

Un espace privé n'est accessible qu'aux personnes qui ont été invité (Gestion des participants), où qui ont fait une demande pour rejoindre l'espace, qui sera ensuite acceptée ou non par un administrateur.

- **Quelle est la durée d'un espace hommage ?**

Un espace hommage est disponible aux proches et à la famille autant de temps que souhaité.

- **Comment fonctionne la cagnotte ?**

Chaque participant à l'espace hommage peut faire une demande de cagnotte.

Le référent familial reçoit alors un mail. Pour créer la cagnotte, il lui suffit de cliquer sur le bouton présent dans le mail pour être redirigé chez notre partenaire "La cagnotte des proches", puis de cliquer sur "J'ouvre une cagnotte". Après avoir renseigné toutes les informations, il faut copier coller le lien dans l'espace de gestion du salon. La cagnotte est alors disponible sur le salon.

Le référent familial pourra récupérer le montant collecté et fermer la cagnotte quand il le souhaite, via le partenaire "La cagnotte des proches".

- **Quel est le processus pour la commande de fleurs ?**

Renseignez l'adresse mail et le numéro de votre fleuriste partenaire dans votre compte Cybille dans l'onglet "Partenaires" (à faire seulement une fois). Les commandes sont ensuite effectuées directement sur le salon Cybille par les proches, en fonction de leurs besoins (types de bouquets, rubans, cartes, autres demandes spécifiques).

Un mail est ensuite envoyé sur votre messagerie, ainsi que sur celle du fleuriste, avec toutes les informations nécessaires (obsèques, fleurs, acheteur...). Le paiement est réalisé directement sur le salon, pour Cybille. Le fleuriste envoie ensuite la facture à r.collet@cybille.fr, puis Cybille le rémunère en retenant 10% de commission.

- **Comment fonctionne l'album souvenir ?**

Chaque personne peut déposer des photos ou condoléances (que vous pouvez récupérer en un clic si vous le souhaitez). Il est possible de commander l'album simplement, pour soit même ou pour offrir, livré sous 7 jours avec Colissimo, via le partenaire "Flexilivre", qui s'occupe de tout.